

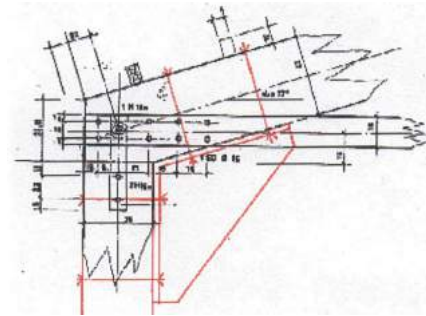
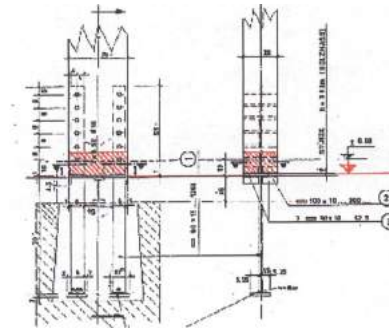
Sanierung Kloster Bethlehem Koblenz - Pfaffendorf

Instandsetzungsmaßnahmen

- Bauschadensanalyse 2003
- Instandsetzungs- und Modernisierungsmaßnahmen seit April 2004

Durchzuführende Maßnahmen

- Instandsetzung der Fenster unter denkmalpflegerischen und energetischen Gesichtspunkten
- Umbau und Sanierung des Klausurbereiches unter brandschutztechnischen Gesichtspunkten
- Instandsetzung und Modernisierung der gesamten Haustechnik, insbesondere Neubau von Naßzellen für jede Klosterzelle
- Instandsetzung des Tragwerkes der Dachgauben
- Umfangreiche Wärmedämmmaßnahmen mit Zellulose



Allgemeine Technische Detaillösung

