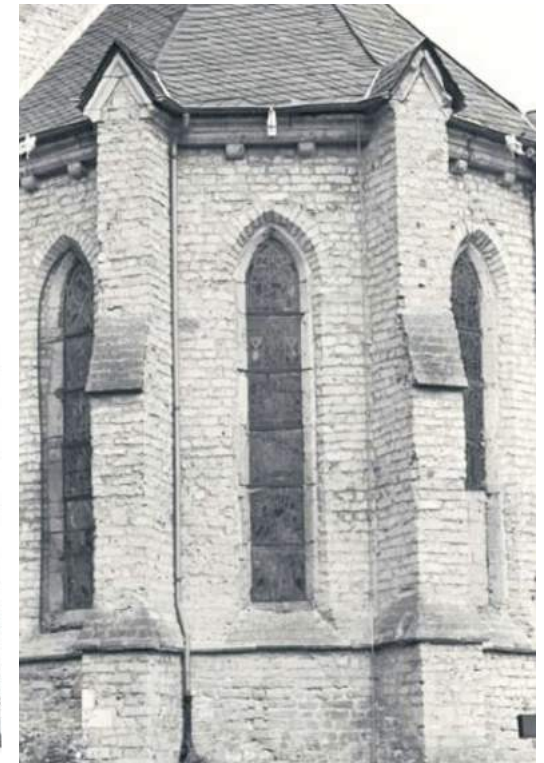
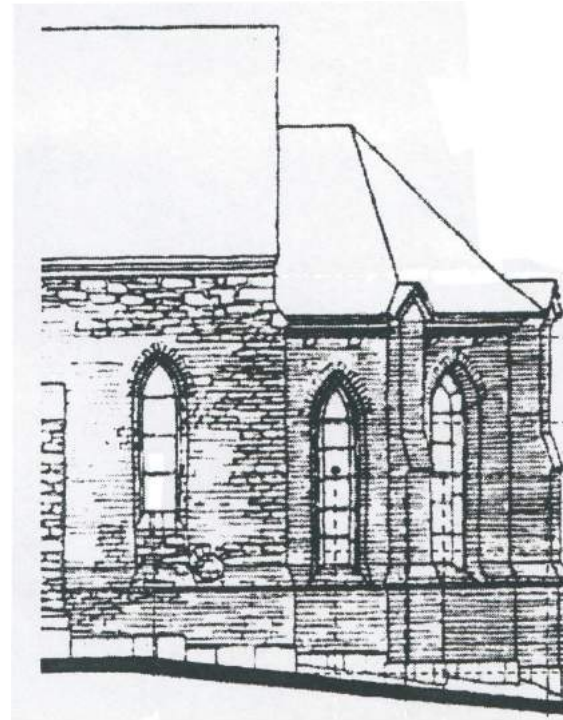


Sanierung Pfarrkirche St. Bartholomäus Andernach-Namedy

Geschichtliches

- ehemalige Kirche eines Zisterzienserinnen Klosters
- Ursprünge der Anlage aus der ersten Hälfte des 13. Jahrhunderts
- 1521 Umbau der Anlage mit Errichtung des zweischiffigen Langhauses
- Ostchor noch einheitlich bewahrter Charakter der Frühgotik
- das Langhaus zeigt deutliche bauliche Veränderungen aus späteren Epochen
- in den Siebzigern des 20. Jahrhunderts, wurde der Westgiebel komplett abgebrochen und durch einen Kirchenraum in Sichtbeton ergänzt



Instandsetzungsmaßnahmen

- Sanierung des Langhauses mit Ostchor in mehreren Bauabschnitten
- Instandsetzung der historischen Bleiverglasungen und Einbau von zusätzlichen Schutzverglasungen
- Instandsetzung des Natursteinmauerwerkes

