

Pfarrer-Kurt-Velten Altenpflegeheim_Sohren

Neubau

Altenpflegeheim für 70 Bewohner.

Die Gebäudeform wird durch die innere Funktion geprägt. Mittels eines Gebäudeversatzes werden sowohl unterschiedliche Wohngruppen definiert, als auch der Eingangshof gebildet.

Das Erdgeschoss gliedert sich in einen öffentlichen Bereich mit Foyer, Cafeteria, Verwaltung und einen nur dem Personal zugänglichen Wirtschaftsbereich mit Küche, Wäscherei und Nebenräumen.

Die aufgehenden Obergeschosse beherbergen die Pflegeabteilungen. Die Pflegeabteilungen gliedern sich jeweils in zwei Bewohnergruppen. Herzstück einer jeden Wohngruppe bildet ein zum Flur hin offener Wohn- und Essbereich mit vorgelagerten Balkonen, bzw. Terrassen.

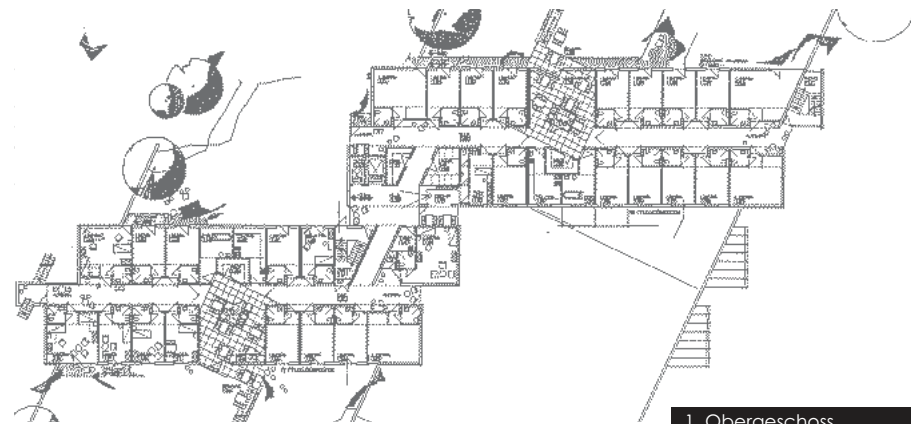
Das Gebäude fügt sich harmonisch in die Landschaft, die ursprüngliche Geländetopographie wurde nicht verändert. Die Übergänge des Baugrundstückes zur Kulturlandschaft sind fließend, auf die sonst übliche "Parklandschaft" wurde bewußt verzichtet.

Die Mehrzahl aller Möbel sind eigene Entwürfe und speziell für dieses Gebäude gefertigt worden. Tische, Stühle und Pflegebetten entstammen Großserien, wurden jedoch hinsichtlich der Farbigkeit speziell angefertigt.

Aufnahme in die Architektoren 1998

Bauherr: Dr. Theodor Fricke Alten-
und Pflegeheim e.V.
Fertigstellung: 1997

Bauvolumen: ca. 6 185 000 . - €



1. Obergeschoss

